

不锈钢阻水闸门公司

发布日期：2025-09-24

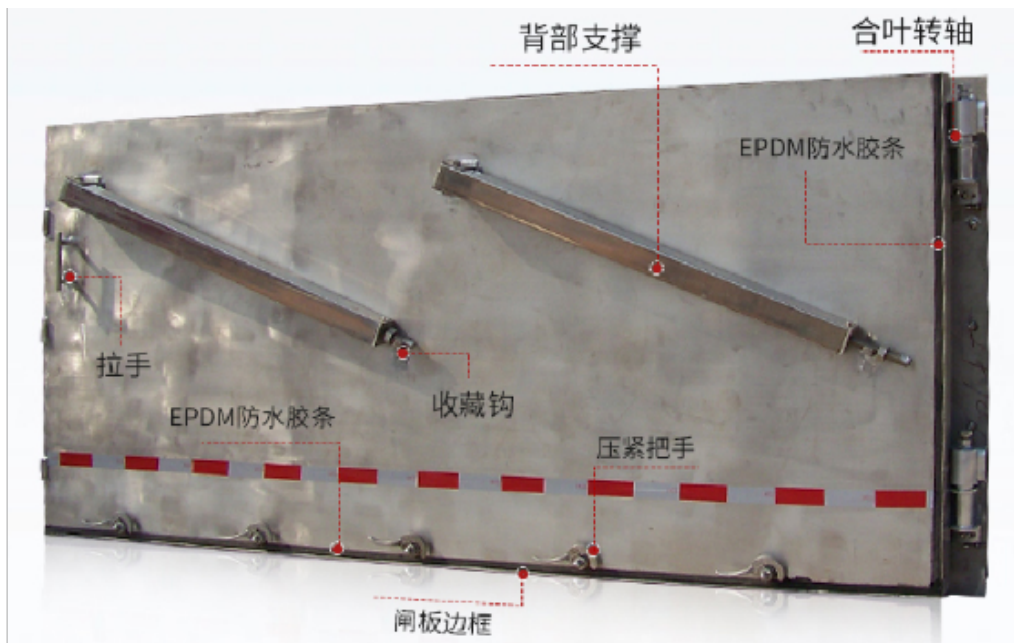
防患于未然，防汛挡板的作用之一是：在我们知道洪水到来之前，提前布置好挡水工具，改变水流。但是防水挡板也不是的，它的高度比较高可达1.6米（每块的高度为0.2米，较多可8块），宽度可定制，在实际操作中一定要和工厂设计师确定宽度。高度一定的话，宽度越长，水的冲击力和压力会越大；对于防汛挡板来说，高度一定、宽度越长阻挡力和承载力也不同□□PS□再次提醒，使用前一定要预估比较大水量和防汛挡板的承载量）防汛挡板在选择时也一定要记住几点：1. 产品的质量一定要严格检查2. 止水胶条检查，是否为牢固胶条3. 工艺：铝合金挡水板、边立柱及中立柱、三角支架直/斜撑采用建筑型铝合金**6063-T5**经模具挤压一体成型，表面氧化电泳处理。

上海哪家公司仓库防洪门防洪效果好？不锈钢阻水闸门公司



防汛防洪专门用的型挡水门历经强台风和水灾检验，防汛实际效果非常理想化，我们这一薄厚的商品在铺面应用就可以考虑应用规定了，我生产厂家能够依据应用地区不一样生产制造不一样薄厚的挡水板。挡水板，又被称作防水板，防汛板，防洪门等。挡水板规格一般全是依据当场精确测量订制，并没有固定不动的规格。我生产厂家一般会把挡水板规格设定一个规范，即铝合金型材材料的挡水板，大部分一层的高宽比是20厘米高宽比，能够累加。限制由于生产厂家不一样能够做到1.6米-2.0米的高宽比。金属材质挡水板规格，基本高宽比为40-60厘米，限制高宽比一般在2.0米长。

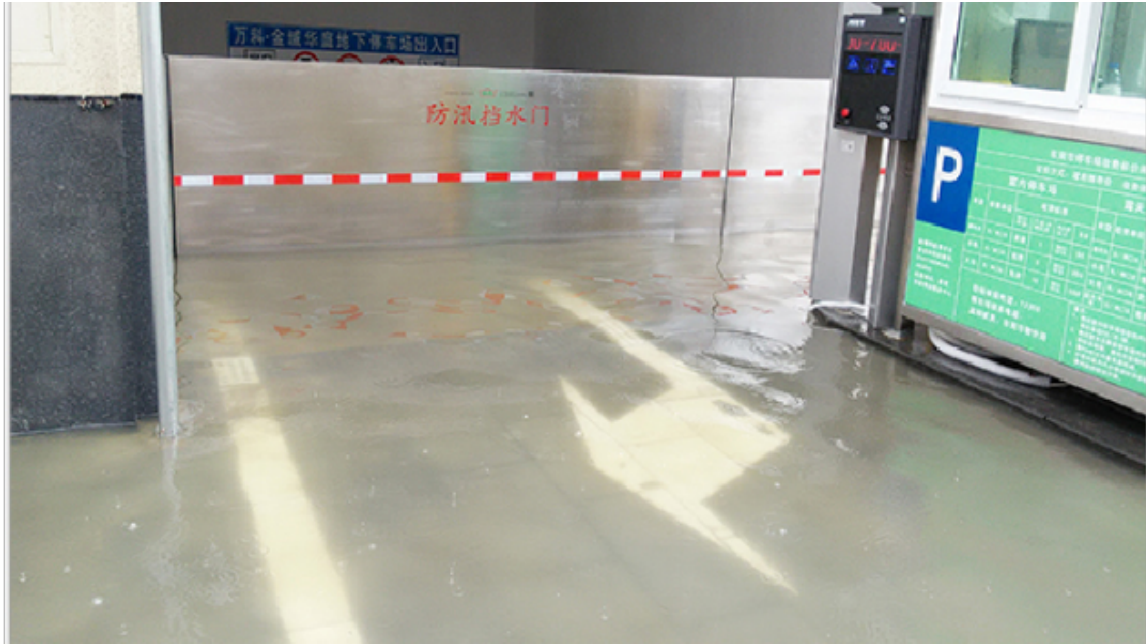
不锈钢阻水闸门公司上海哪家公司地铁防洪门报价低？



铝合金防洪挡水板是怎么制作的?这种防洪挡水板制作过程很简单，都是模具冲压出来，所以不管成外观还是表面处理都比较光滑，表面也经过腐蚀特殊处理。2. 安装出入口防洪挡水板地面有什么要求吗？只要不是坑坑洼洼的地面，一般没有什么要求的，钢板底部有防水胶条，地面不需要多平整，如果地面坑坑洼洼，那么安装挡水门就复杂一点，要地面预埋小钢板是地面平整，这样安装挡水门就滴水不漏了。铝合金是钢材中比较好的材料，使用的地方也比较特殊，一般是地铁站海口码头港口出入口沿海地方等等，因为靠近海边的地方都是淡水，含盐量比较高，腐蚀性也比较强，然而铝合金抗腐蚀性强常年不生锈，是较适合这些地方安装的。

什么东西可以挡住水流过来：挡水板。在水域洪涝灾害事故之中，负责阻挡水流的挡水板本身，也是存在一定的特殊效果的，其真实有效地抗洪能力，能让其有效阻碍洪水的到来。真实使用不锈钢挡水板进行使用时作用不小，发挥出相当的能力。现如今市场上常见的挡水板种类繁多，使用环境各不相同，彼此之间拥有一定程度上相对有所重合，在整体效果方面存在差异。有的挡水板自身的环境要求较高，存在要求使用环境苛刻的状况，对于某些环境来说此类挡水板较为不适用，且这种此类环境的种类较多，这只能算一款小众产品，能够使用到的场合属实有限。有的挡水板自身的抗冲击力和在汛期环境当中的特殊抵抗能力存在一定不足，在抵抗冲击力的时候，水域灾害对这类障碍物效果作用较强，容易导致此类挡水板失去一定的作用，从而导致无法适用。有的挡水板高度较为死板，不支持定制高度，这也导致了真实使用中在不同环境下时，根据周围地势高低，水灾状况来安装有效高度的挡水板，这也导致发生灾害时很多状况都难以应对。

上海嘉定哪家公司车库防洪门质量好？



防洪门可分为:组合式挡水门、密闭式挡水门、液压式挡水门一、适用范围:产品广泛应用于地下室、车库、地铁、仓库等地方,防洪门对水灾起到很好的防护作用。二、产品特点:1、特制的防水密封条,具有抗老化、耐高、低温性能,具有良好的弹性和抗压缩变形性,在-50度-120度区间都可以维持其高密封性能。防洪门密封条与地面完全贴合,能有效的阻止水的渗入。2、防洪门安装在特制的紧密框架中,拆装方便快捷。3、防洪门内部较强度骨架,面板经过防腐处理,坚硬、美观。防水板贴有黄黑相间的反光条,可在灯光或其他光源的照射下反射光线,起到对人员的警示作用,方便人员进出,夜间容易辨别,防止人员被绊倒。

上海嘉定区哪家公司仓库防洪门质量好? 不锈钢阻水闸门公司

上海市嘉定区哪家公司防洪门质量好? 不锈钢阻水闸门公司

防洪排水设施日常管理: 1、明火远离排水设施在检查井等排水设施周围禁止燃放烟花、爆竹和吸烟。2、禁止损毁排水设施不得挪用和损毁排水检查井井盖、雨水口篦子等排水设施;不得使用任何异物堵塞排水管道和排水出口等。3、安全防护进入闸井、积水井、泵站等排水设施有限空间内要佩戴符合安全规定的防毒面具并系好全身式安全带。4、严禁私接管线不得私接支、户线和擅自拆、改、移动排水管线。5、不得占压排水设施严禁占压排水管道,尤其是排水管道检查井、雨水口、进出水口等。

不锈钢阻水闸门公司

上海圣勋安防科技有限公司是一家生产型企业,积极探索行业发展,努力实现产品创新。圣勋轩源防火门是一家有限责任公司(自然)企业,一直“以人为本,服务于社会”的经营理念;“诚实守信,持续发展”的质量方针。以满足顾客要求为己任;以顾客永远满意为标准;以保持行业优先为目标,提供高品质的防火门,钢质防火门,隔音防火门,抗爆门。圣勋轩源防火门将以真诚的服务、创新的理念、高品质的产品,为彼此赢得全新的未来!